

# Komfortwärme für eine ehemalige Schreinerei

Standort: Frankfurt / Bornheim

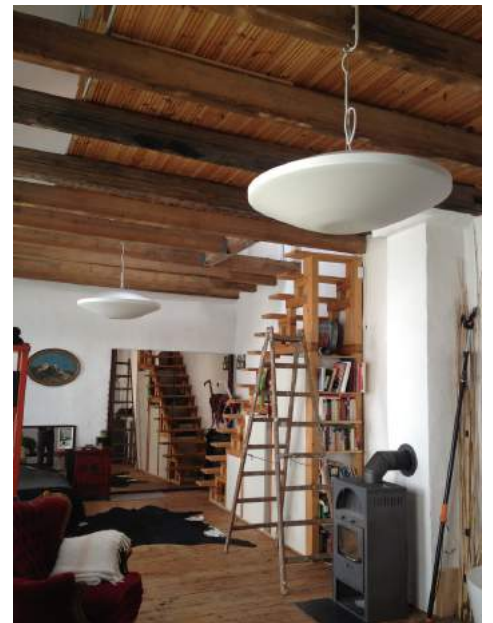
## DIE AUSGANGSSITUATION:

Im Stadtteil Bornheim von Frankfurt am Main befindet sich ein ehemaliges Schreinerei/Tischlereieigebäude, vermutlich aus den späten 1800er Jahren in einem Hof, rückversetzt zur davor liegenden Miethausfront im Stil der Neorenaissance. Das Gebäude wurde aufwendig saniert was die Dachdämmung und die Fenster betrifft. Allerdings wurde auf eine Dämmung der Fassade völlig verzichtet und auch einzelne Glasbauelemente wurden erhalten um die Optik weitgehend zu wahren.

## DIE wemondo LÖSUNG:

Die komplett offene Gestaltung der unteren Etage in Küche- Wohn und Essbereich, die obere Etage in offenen Schlafrum mit innliegendem Bad und Waschplatz, sowie die hohen Decken von 3,60 Meter haben die Entscheidung für ein Infrarotheizsystem zur Deckenmontage nahegelegt.

In beiden Etagen wurden jeweils 3 dekorative Deckeninfrarotheizsysteme mit intelligenter Steuerung installiert. So behält Herr G. seine Infrarotheizungen immer im Blick, auch wenn er als vielgefragter Balletttänzer auf den Bühnen dieser Welt unterwegs ist.





**[www.wemondo.de](http://www.wemondo.de)**

**Wemondo OHG  
Laaspher Strasse 18  
D-35716 Dietzhölztal**

**T: 0 27 74 - 92 18 57  
M: 01 51 - 20 78 46 49  
[info@wemondo.de](mailto:info@wemondo.de)  
[www.wemondo.de](http://www.wemondo.de)**