



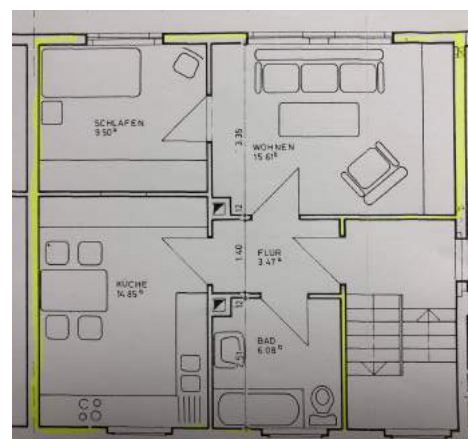
## Komfortwärme für eine 50 qm Wohnung

Standort: Heusenstamm

### DIE AUSGANGSSITUATION:

Die Wohnung befindet sich in Heusenstamm in einem 3-Familienhaus, Baujahr ca. 1956, energetisch saniert 1982 mit doppelverglasten Kunststofffenstern, einer 4 cm Außendämmung mit gesamt 50 qm Wohnfläche. Die Wohnungstür zum ungeheizten Treppenhaus entspricht nur einer Zimmertür und hat keinerlei Isolierung.

Im Zuge eines Neubezugs sollen die alten Heizkörper, welche noch an eine gemeinsame Gasversorgung im Haus angeschlossen sind entfernt werden. Die Warmwasserversorgung läuft nach wie vor über die vorhandene Gasterme im Keller für alle Mieter. Die Abrechnung erfolgt über einzelne Warmwasserzähler in den Wohnungen. Aus dem ehemaligen Schlafzimmer wurde eine Küche und die Zwischenwand zum Wohnzimmer entfernt (siehe Grundriss). Die damalige Küche ist heute das Schlafzimmer.



# DIE wemondo LÖSUNG:

Es wurden Infrarotheizungen mit gesamt 3330 Watt Anschlussleistung in folgender Aufteilung angebracht. In der offenen Wohnküche 2 Infrarotheizungen mit zusammen 2500 Watt, davon eine Bildinfrarotheizung, welche aus dem Heizkonzept noch ein Designobjekt macht. Im Bad eine Infrarotheizung mit 830 Watt, direkt am Zugang zur begehbaren Dusche. Dadurch entsteht kein Zuggefühl auf nasser Haut und die Behaglichkeit in direkter Strahlungswärme ist überaus angenehm. Im Schlafzimmer hat die Mieterin (sie bewohnt die Wohnung alleine) auf eine Heizung verzichtet.

Die Abrechnung der Stromkosten erfolgt zusammen mit dem Haushaltsstrom auf einem Zähler.

Nach zwei vollen Heizperioden ergibt sich ein Stromverbrauch von:

3442 kWh im ersten Jahr und 3596 kWh im zweiten Jahr.

Legen wir zugrunde, dass der Energiebedarf für eine Person bei ca. 1000 kWh im Jahr für Haushaltsstrom liegt, dann ergibt sich ein Heizstrombedarf von ca. 2500 kWh im Jahr.



## Zahlen im Überblick:

Wohnfläche:	50 qm
Wärmebedarf pro qm:	66,6 Watt
Anschlussleistung:	3330 Watt
Heizstromverbrauch pro Jahr:	2500 kWh
Preis pro kWh Strom Brutto:	24,06 Cent
Heizstromkosten pro Jahr:	601,50 €
Anschaffungskosten:	2939,- €



Gegenüber einer klassischen Heizungsanlage entstehen bei den Infrarotheizungen **KEINE** Folgekosten, da dieses Heizsystem lebenslang **WARTUNGSFREI** ist.



Mainova - Postfach 20 01 54 - D-60605 Frankfurt am Main

**Mainova Aktiengesellschaft**

Postfach 20 01 54

60605 Frankfurt am Main

ServiceLine 0800 11 444 88

ServiceFax 0800 11 555 88

jeweils kostenfrei aus dem dt. Festnetz

ServiceLine 069 800 88 0000  
kostenpflichtig aus dem dt. Mobilfunknetz

ServiceMail service@mainova.de

ServiceCenter Stiftstraße 30

Internet www.mainova.de

## JAHRESRECHNUNG vom 18.03.2016 bis 07.02.2017

Verbrauchsstelle: **██████████**  
63150 Heusenstamm

Zusatzinformation: aktive Netznutzung

Kunden-Nr.:

Rechnungs-Nr.:

Rech.-Datum: 23.02.2017

Sehr geehrte Frau Selvestrel,

herzlichen Dank für Ihr Vertrauen in uns, den regionalen Energie- und Wasserversorger im Rhein-Main-Gebiet. Die von uns erbrachten Leistungen berechnen wir wie folgt:

Versorgungsart	Verbrauch	Verbrauch (Vorjahr)	Netto (EUR)	MwSt (EUR)	Brutto (EUR)
<b>Strom</b>	3.442 kWh	(0 kWh)	628,01	119,32	747,33
Auf Energieverbrauch geleistete Zahlungen: (letzter Buchungstag 30.01.2017)			-998,36	-189,64	-1.188,00
<b>Guthaben</b>					<b>440,67</b>

Ihr neuer monatlicher Abschlag beträgt

**90,00 EUR**

## Ihre künftigen Abschlagszahlungen

Ihren monatlichen Abschlagsbetrag haben wir in folgender Höhe ermittelt:

Versorgungsart	Netto (EUR)	MwSt. (%)	MwSt (EUR)	Brutto (EUR)
Strom	75,63	19,00	14,37	90,00
<b>Neuer monatlicher Abschlagsbetrag</b>	<b>75,63</b>		<b>14,37</b>	<b>90,00</b>

Abschläge werden fällig am: 07.04.2017 08.05.2017 06.06.2017 06.07.2017  
07.08.2017 04.09.2017 04.10.2017 03.11.2017  
04.12.2017 02.01.2018 01.02.2018

### Energieeinsparungen und Energieeffizienz

Die Themen Energieeinsparungen und Energieeffizienz haben für uns hohe Priorität. Auf unserer Internetseite [www.mainova.de](http://www.mainova.de) haben wir deshalb Hinweise und Tips für Sie eingestellt. Weitere Informationen über Energiedienstleister, Anbieter von Energieeffizienzmaßnahmen und zu Energieaudits erhalten Sie außerdem auf der Internetseite der Bundesstelle für Energieeffizienz (BfEE) unter [www.bfee-online.de](http://www.bfee-online.de)

### Vergleichstabelle zur persönlichen Einschätzung Ihres Energieverbrauchs

Bitte beachten Sie unsere Service-Informationen am Schluss dieser Abrechnung, insbesondere die Vergleichstabelle zur persönlichen Einschätzung Ihres Energieverbrauches.

## Berechnungsnachweis - STROM

Zählpunkt

Zähler-Nr.

Netzbetreiber-Code

### Verbrauchsermittlung

Produktbezeichnung Abrechnungszeitraum	Zähler-Nr.	Zählerstand alt	Zählerstand neu	Verbrauch (kWh)	Umrech- faktor	Verbrauch (kWh)
<b>Strom Direkt</b> 18.03.16 - 25.05.16	██████████	30.524 rechn. ermittelt	31.443 abgelesen	919		
<b>Strom Direkt</b> 26.05.16 - 14.08.16	██████████	31.443 abgelesen	32.235 rechn. ermittelt	792		
<b>Strom Direkt</b> 15.08.16 - 07.02.17	██████████	32.235 rechn. ermittelt	33.966 Kundenangabe	1.731		
<b>Verbrauch in kWh - Strom</b>						<b>3.442</b>

## Betragsermittlung

Abrechnungszeitraum von	bis	Tage	Preisart	Preis in EUR/je		Verbrauch (kWh)	Betrag (EUR)
18.03.16 - 14.08.16	=	150	Arbeitspreis	0,098600/kWh	x	1.711	= 168,70
15.08.16 - 31.12.16	=	139	Arbeitspreis *)	0,098600/kWh	x	1.359	= 134,00
01.01.17 - 07.02.17	=	38	Arbeitspreis *)	0,098600/kWh	x	372	= 36,68
						3.442	
18.03.16 - 14.08.16	=	150	Steuern u. Umlagen	0,092670/kWh	x	1.711	= 158,56
15.08.16 - 31.12.16	=	139	Steuern u. Umlagen **)	0,092670/kWh	x	1.359	= 125,94
01.01.17 - 07.02.17	=	38	Steuern u. Umlagen **)	0,097340/kWh	x	372	= 36,21
						3.442	
18.03.16 - 14.08.16	=	150	Grundpreis	57,98/Jahr	: 365 x 150	Tage	= 23,83
15.08.16 - 07.02.17	=	177	Grundpreis	57,98/Jahr	: 365 x 177	Tage	= 28,12
			Aktionsbonus				= -84,03
<b>Nettobetrag</b>							628,01
19% Mehrwertsteuer							119,32
<b>Rechnungsbetrag Strom</b>							<b>747,33</b>

### Aufteilungsgründe:

\*) = Preisänderung

\*\*\*) = Änderung Steuern und Umlagen

### Steuern und Umlagen für Strom:

		2015	2016	2017
Erneuerbare-Energie-Gesetz (EEG)	in ct/kWh	6,170	6,354	6,880
Stromsteuergesetz (StromStG)	in ct/kWh	2,050	2,050	2,050
§ 17f Energiewirtschaftsgesetz (EnWG, "Offshore-Haftungsumlage")	in ct/kWh	-0,051	0,040	-0,028
Kraft-Wärme-Kopplungsgesetz (KWKG)	in ct/kWh	0,254	0,445	0,438
§ 19 Abs. 2 Stromnetzentgeltverordnung (StromNEV)	in ct/kWh	0,237	0,378	0,388
Abschaltbare-Lasten-Verordnung (AbLaV)	in ct/kWh	0,006	0,000	0,006
<b>Summe (zuzüglich 19 % Umsatzsteuer)</b>	<b>in ct/kWh</b>	<b>8,666</b>	<b>9,267</b>	<b>9,734</b>

### Der Gesamtbetrag Strom enthält:

Entgelt für Netznutzung:	261,25 EUR
enthaltene Kosten für Konzessionsabgabe:	45,44 EUR
enthaltene Kosten für Messung:	1,50 EUR
enthaltene Kosten für Messstellenbetrieb:	9,75 EUR



Mainova AG · 60623 Frankfurt am Main

**Mainova Aktiengesellschaft**

Solmsstraße 38

60486 Frankfurt am Main

ServiceLine 0800 11 444 88

ServiceFax 0800 11 555 88

kostenfrei aus dem dt. Festnetz

ServiceLine 069 800 88 0000

kostenpflichtig aus dem dt. Mobilfunknetz

ServiceMail [service@mainova.de](mailto:service@mainova.de)

ServiceCenter Stiftstraße 30

Internet [www.mainova.de](http://www.mainova.de)

**JAHRESRECHNUNG** vom 08.02.2017 bis 20.02.2018

Verbrauchsstelle:

63150 Heusenstamm

Zusatzinformation: aktive Netznutzung

Kunden-Nr.:

Rechnungs-Nr.:

Rech.-Datum: 23.02.2018

herzlichen Dank für Ihr Vertrauen in uns, den regionalen Energie- und Wasserversorger im Rhein-Main-Gebiet. Die von uns erbrachten Leistungen berechnen wir wie folgt:

Versorgungsart	Verbrauch	Verbrauch (Vorjahr)	Netto (EUR)	MwSt (EUR)	Brutto (EUR)
<b>Strom</b>	3.596 kWh	(3.442 kWh)	802,17	152,41	954,58
Auf Energieverbrauch geleistete Zahlungen: (letzter Buchungstag 30.01.2018)			-831,93	-158,07	-990,00
<b>Guthaben</b>					<b>35,42</b>

Ihr neuer monatlicher Abschlag beträgt

**87,00 EUR**

## Ihre künftigen Abschlagszahlungen

Ihren monatlichen Abschlagsbetrag haben wir in folgender Höhe ermittelt:

Versorgungsart	Netto (EUR)	MwSt. (%)	MwSt (EUR)	Brutto (EUR)
Strom	73,11	19,00	13,89	87,00
<b>Neuer monatlicher Abschlagsbetrag</b>	<b>73,11</b>		<b>13,89</b>	<b>87,00</b>

Abschläge werden fällig am: 09.04.2018 07.05.2018 06.06.2018 06.07.2018  
06.08.2018 04.09.2018 04.10.2018 05.11.2018  
03.12.2018 02.01.2019 01.02.2019

### Energieeinsparungen und Energieeffizienz

Die Themen Energieeinsparungen und Energieeffizienz haben für uns hohe Priorität. Auf unserer Internetseite [www.mainova.de](http://www.mainova.de) haben wir deshalb Hinweise und Tips für Sie eingestellt. Weitere Informationen über Energiedienstleister, Anbieter von Energieeffizienzmaßnahmen und zu Energieaudits erhalten Sie außerdem auf der Internetseite der Bundesstelle für Energieeffizienz (BfEE) unter [www.bfee-online.de](http://www.bfee-online.de)

### Vergleichstabelle zur persönlichen Einschätzung Ihres Energieverbrauchs

Bitte beachten Sie unsere Service-Informationen am Schluss dieser Abrechnung, insbesondere die Vergleichstabelle zur persönlichen Einschätzung Ihres Energieverbrauches.



## Berechnungsnachweis - STROM

Messlokations-ID  
Marktlokations-ID  
Netzbetreiber-Code

Zähler-Nr.

### Verbrauchsermittlung

Produktbezeichnung Abrechnungszeitraum	Zähler-Nr.	Zählerstand alt	Zählerstand neu	Verbrauch (kWh)	Umrech- faktor	Verbrauch (kWh)
<b>Strom Direkt</b> 08.02.17 - 17.05.17	[REDACTED]	33.966 Kundenangabe	34.805 abgelesen	839		
<b>Strom Direkt</b> 18.05.17 - 21.06.17	[REDACTED]	34.805 abgelesen	35.275 rechn. ermittelt	470		
<b>Strom Direkt</b> 22.06.17 - 20.02.18	[REDACTED]	35.275 rechn. ermittelt	37.562 Kundenangabe	2.287		
<b>Verbrauch in kWh - Strom</b>						<b>3.596</b>

### Betragsermittlung

Abrechnungszeitraum von bis	Tage	Preisart	Preis in EUR/je		Verbrauch (kWh)	Betrag (EUR)
08.02.17 - 31.03.17 =	52	Arbeitspreis	0,098600/kWh	x	440 =	43,38
01.04.17 - 31.12.17 =	275	Arbeitspreis	0,105200/kWh	x	2.677 =	281,62
01.01.18 - 20.02.18 =	51	Arbeitspreis *)	0,110000/kWh	x	<u>479 =</u>	52,69
					3.596	
08.02.17 - 31.12.17 =	327	Steuern u. Umlagen	0,097340/kWh	x	3.117 =	303,41
01.01.18 - 20.02.18 =	51	Steuern u. Umlagen **)	0,096050/kWh	x	<u>479 =</u>	46,01
					3.596	
08.02.17 - 31.03.17 =	52	Grundpreis	57,98/Jahr	: 365 x 52	Tage =	8,26
01.04.17 - 20.02.18 =	326	Grundpreis	74,79/Jahr	: 365 x 326	Tage =	66,80
<b>Nettobetrag</b>						<b>802,17</b>
19% Mehrwertsteuer						152,41
<b>Rechnungsbetrag Strom</b>						<b>954,58</b>

#### Aufteilungsgründe:

\*) = Preisänderung

\*\*\*) = Änderung Steuern und Umlagen

#### Steuern und Umlagen für Strom:

		2016	2017	2018
Erneuerbare-Energie-Gesetz (EEG)	in ct/kWh	6,354	6,880	6,792
Stromsteuergesetz (StromStG)	in ct/kWh	2,050	2,050	2,050
§ 17f Energiewirtschaftsgesetz (EnWG, "Offshore-Haftungsumlage")	in ct/kWh	0,040	-0,028	0,037
Kraft-Wärme-Kopplungsgesetz (KWKG-G)	in ct/kWh	0,445	0,438	0,345
§ 19 Abs. 2 Stromnetzentgeltverordnung (StromNEV)	in ct/kWh	0,378	0,388	0,370
Abschaltbare-Lasten-Verordnung (AbLaV)	in ct/kWh	0,000	0,006	0,011
<b>Summe (zuzüglich 19 % Umsatzsteuer)</b>	<b>in ct/kWh</b>	<b>9,267</b>	<b>9,734</b>	<b>9,605</b>

#### Der Gesamtbetrag Strom enthält:

Entgelt für Netznutzung:	276,18 EUR
enthaltene Kosten für Konzessionsabgabe:	47,47 EUR
enthaltene Kosten für Messstellenbetrieb:	13,09 EUR

**Stellen Sie sich vor, wir finden auch für Sie  
die passende wemondo Lösung.**

**Vereinbaren Sie jetzt einen Termin  
für ein erstes Analysegespräch.**



Regina Roppenecker  
+49 176 - 20 20 12 98



Anke Thielking  
+49 151 - 20 78 46 49



A. Thielking und R. Roppenecker GbR  
Laaspher Strasse 18  
D-35716 Dietzhöhlztal

Ausstellung:  
Strahlenbergerstrasse 125 A  
D-63067 Offenbach / Kaiserlei

T:+4969-85096912  
info@wemondo.de  
www.wemondo.de